

Piharadin autotalli rakennetaan laadukkaista tuotteista:

Katon muoto, ristikot määritellään yleensä kaavamääräyksiä mukailevaksi. Omat rakennukset tai lähialueen "naapureiden kattotyypit yleensä vaikuttavat myös ristikon valintaan.

Ristikkorakenteet:

1:1.2.5 ja 1:3



Vakio normaali 1. harjaristikko



C6

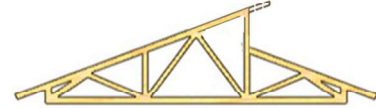
Vakio-toimitus sisältää normaali harjaristikot. Kaksi eri kaltevuus vaihtoehtoa. Lisähintaan räätälöimällä myös, muut yleisimmät kattokaltevuudet.

Yhteistyössä ristikot:



Lakeuden Puutuote Oy

- Naulalevyrakenteiset harjaristikot
- Kattorakenne laskelmat

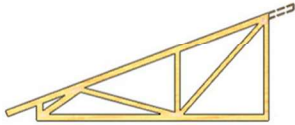


2. Harjapulpettirisikko



D7

Harjapulpettirisikko on erikseen räätälöitävä valinta mahdollisuus. Käytännössä soveltuu kaikkiin vakiomalleihin. **Pyydä erillinen tarjous!**

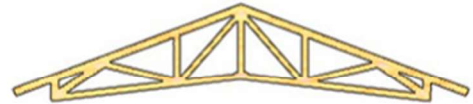


3. Pulpettirisikko



C1m

Pulpettirisikko on erikseen räätälöitävä valinta mahdollisuus. Erittäin suosittu ja yleinen kattomalli. Käytännössä soveltuu myös kaikkiin vakiomalleihin. **Pyydä erillinen tarjous!**



4. Saksirisikko



A6

Saksirisikko on erikseen räätälöitävä valinta mahdollisuus. Saksirisikolla saadaan lisää korkeutta rakennuksen keskelle, esimerkki korkeat autotallit A5, A6 ja A7. **Pyydä erillinen tarjous!**



Pihapiirin rakennukset

Mikäli haluat räätälöidä vakio - mallia, on meillä tarjota kattoristikoihin myös muita vaihtoehtoja.

Tässä yleisimmät vaihtoehdot ja jos etsit jotain muunlaista ratkaisua, kysy lisää mahdollisuuksista asiakaspalvelusta. Ulkoverhous ja katon materiaali menee myös usein kattomuodon mukaan, paljon erilaisia vaihtoehtoja.